

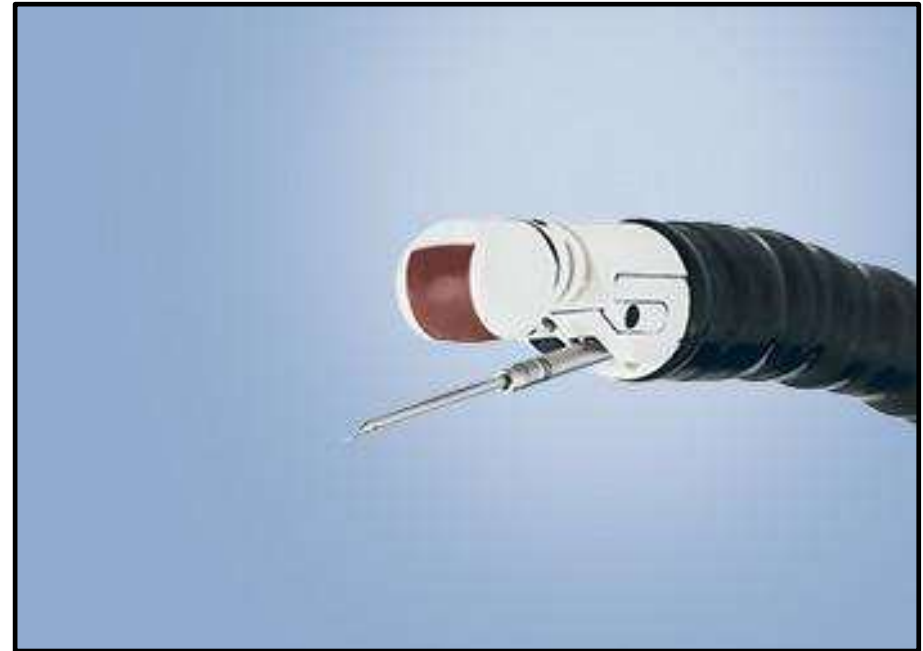
# Rôle de l'échoendoscopie



Alain Vonlaufen  
16 novembre 2023

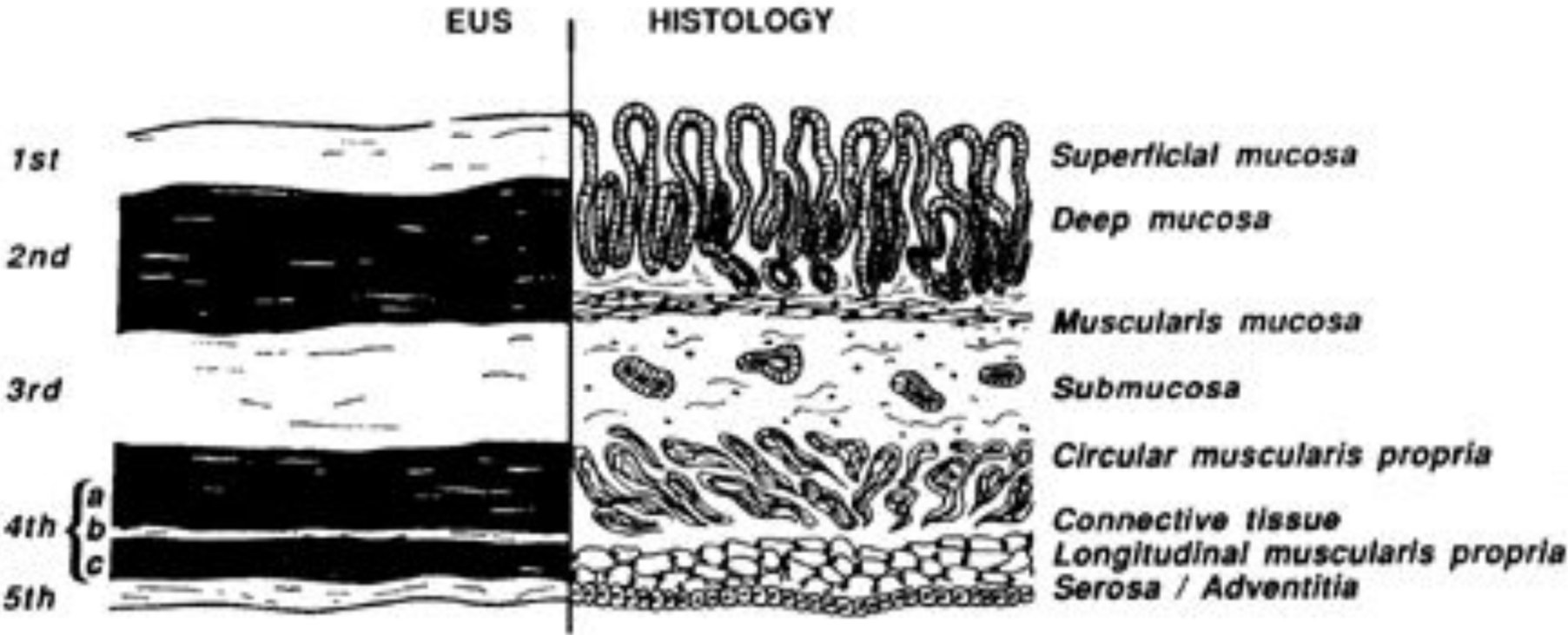


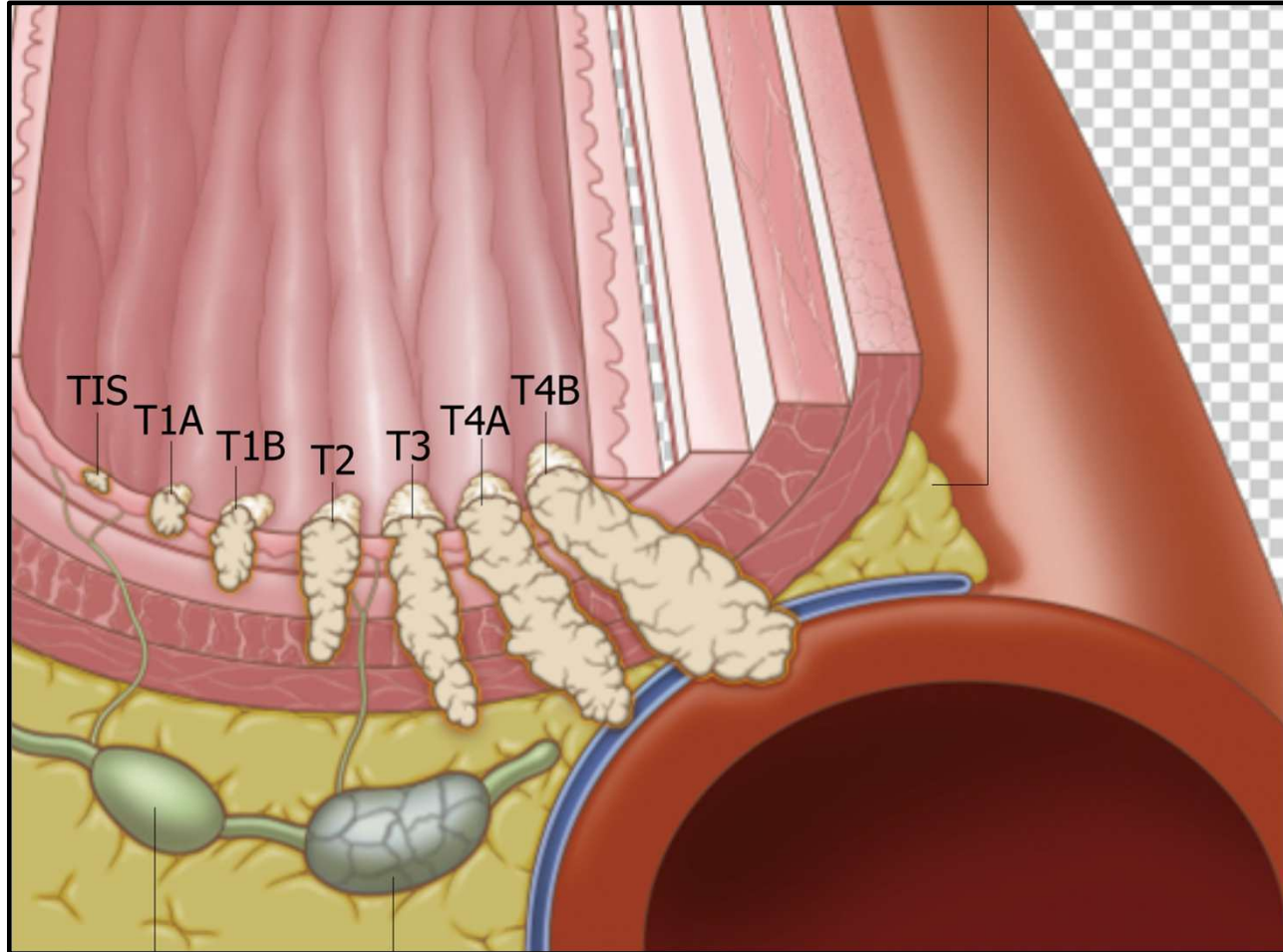
# Echoendoscope radial et linéaire (sectoriel)



OLYMPUS

# NORMAL GI WALL



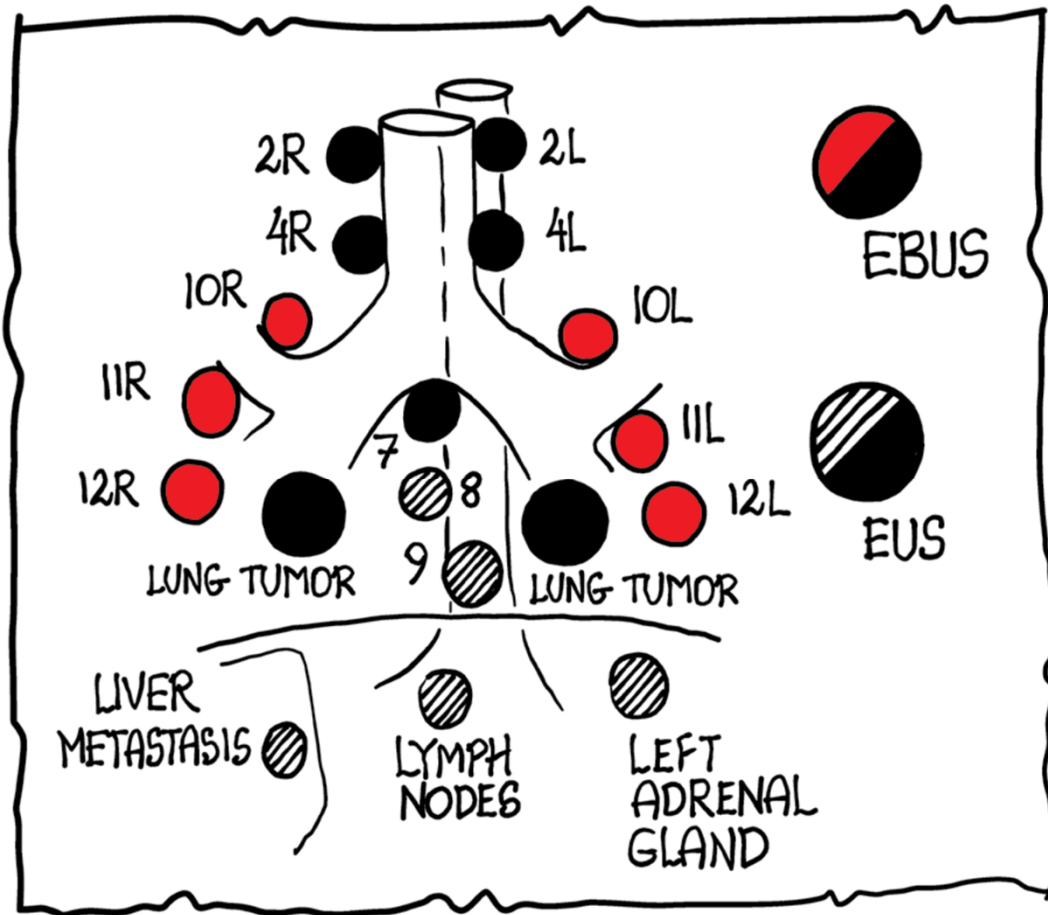




Zachary E et al. Ann Esophagus 2023



# Stations ganglionnaires médiastinales



PFC 2015

Dietrich CF et al. J Thorac Dis 2015

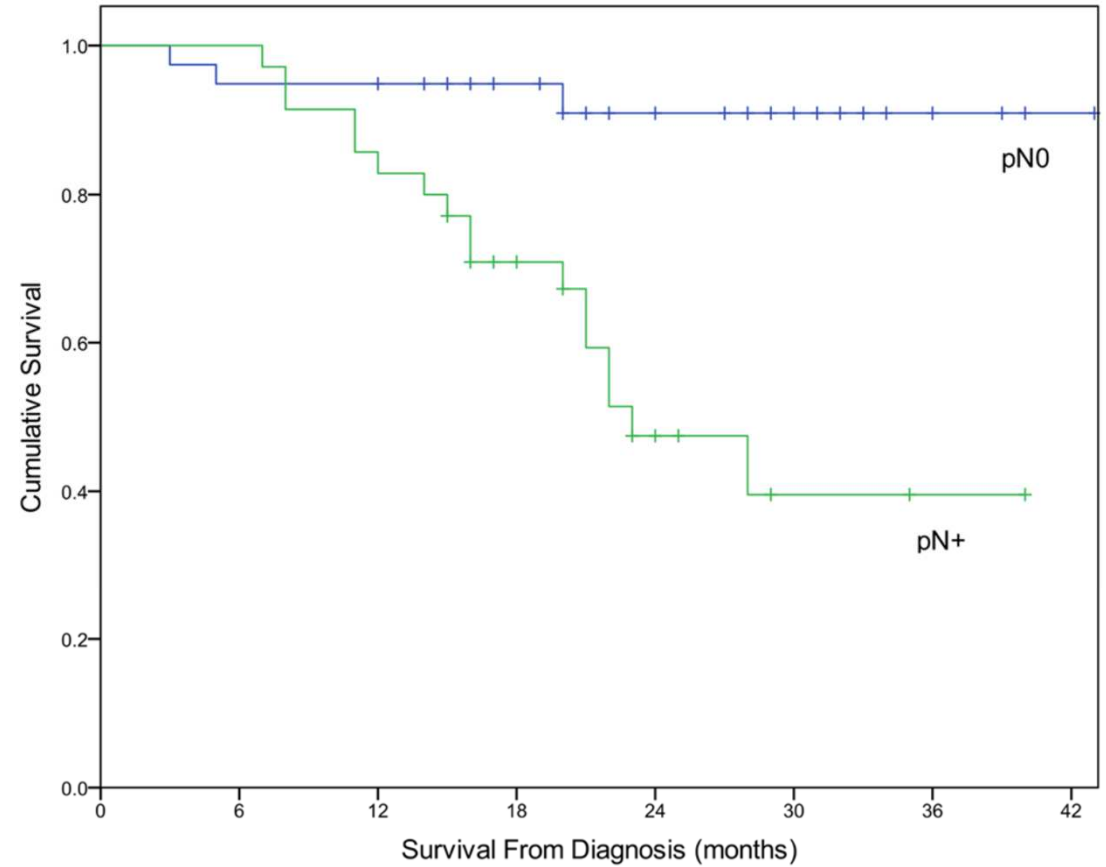
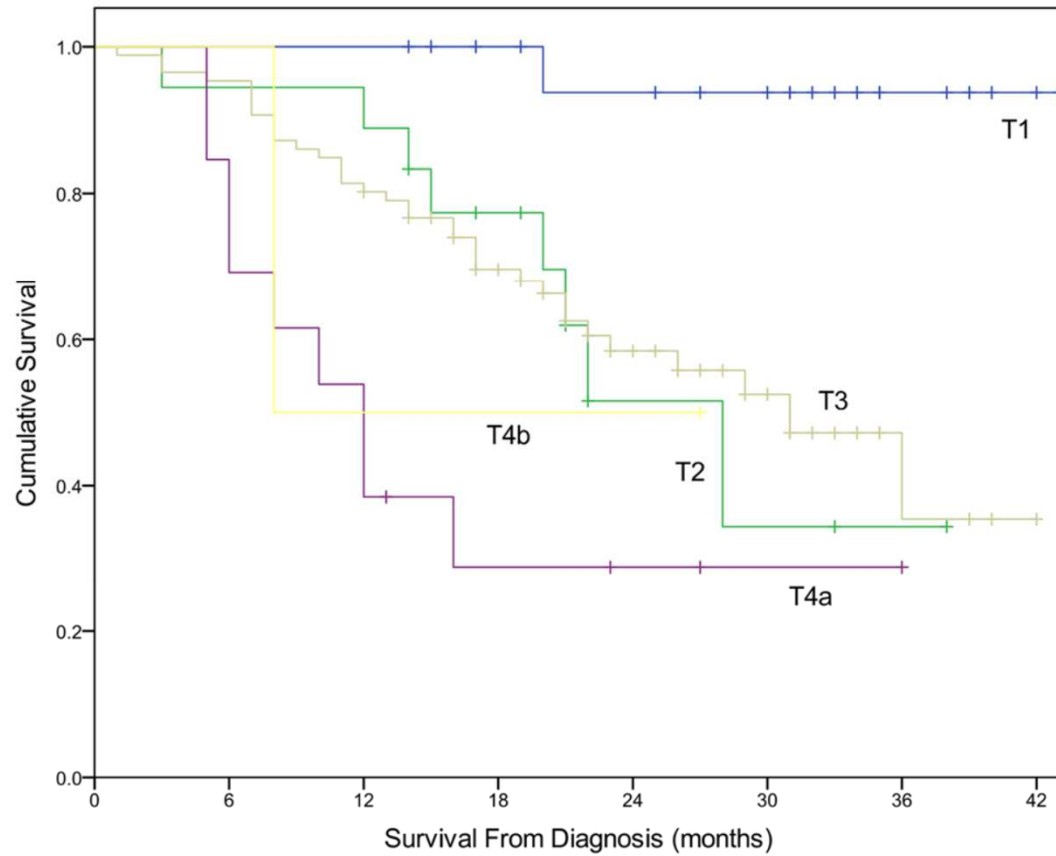
Un peu de littérature...

## **Additional value of EUS in oesophageal cancer patients staged N0 on PET/CT: validation of a prognostic model**

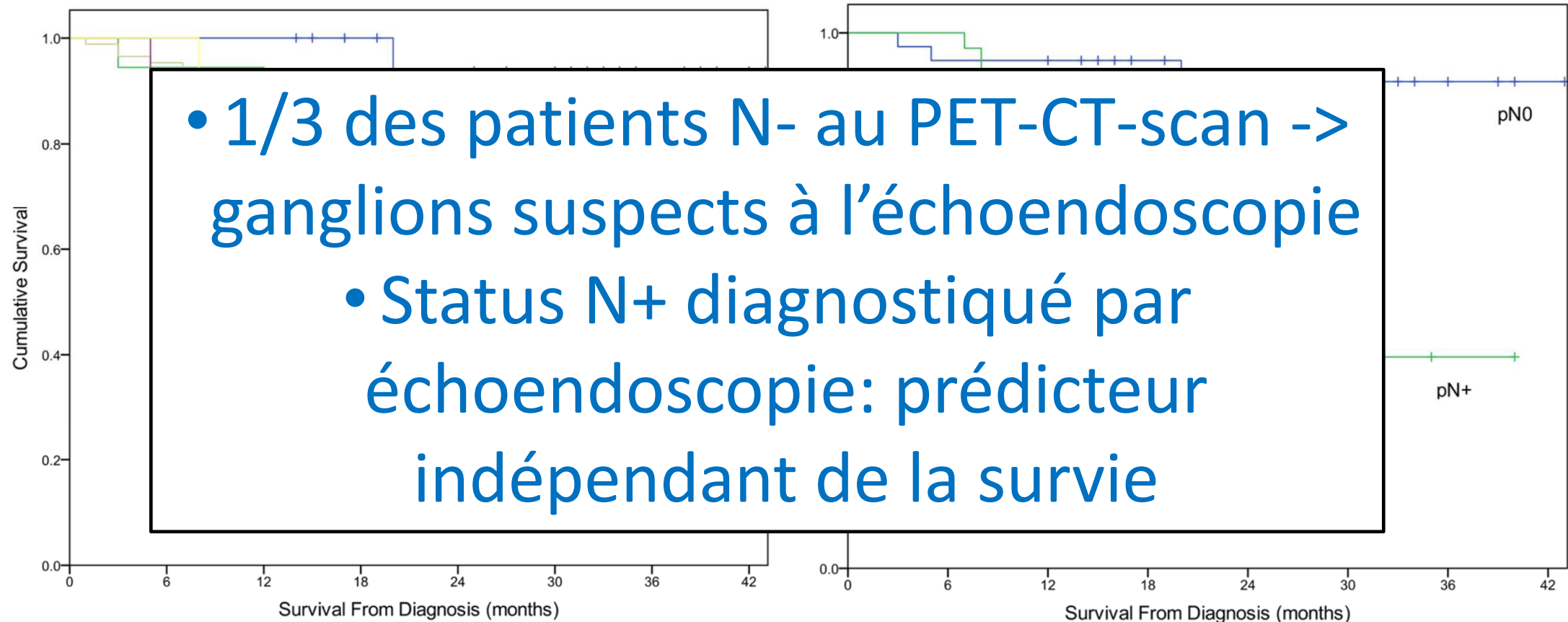
- Etude prospective 31 janvier 2013 au 30 juin 2015 – 166 patients
- Adénocarcinome 80% - carcinome épidermoïde 20%
- Après PET-CT-scan initial : exclusion de 27 patients avec N et/ou M et/ou staging par échocoscopie incomplet
- 139 patients: staging complet par échocoscopie
- Follow up moyen: 29.8 mois
- Analyse survie



# Survie selon stade T - N



# Survie selon stade T - N



## **Impact of Endoscopic Ultrasonography on $^{18}\text{F}$ -FDG-PET/CT Upfront Towards Patient Specific Esophageal Cancer Treatment**

- Etude rétrospective 2009-2015 – 318 patients
- Adénocarcinome 80% - carcinome épidermoïde 20%
- PET-CT-scan – staging complet ou incomplet par échoendoscopie
- Echoendoscopie complète: 62.9%; incomplète: 24.8%; non effectuée: 12.3%; aspiration à l'aiguille fine (FNA): 7.5%
- Questions: l'échoendoscopie a-t-elle changé: champ d'irradiation, curabilité, l'étendue de la résection ganglionnaire; valeur de la FNA

## Impact of Endoscopic Ultrasonography on $^{18}\text{F}$ -FDG-PET/CT Upfront Towards Patient Specific Esophageal Cancer Treatment

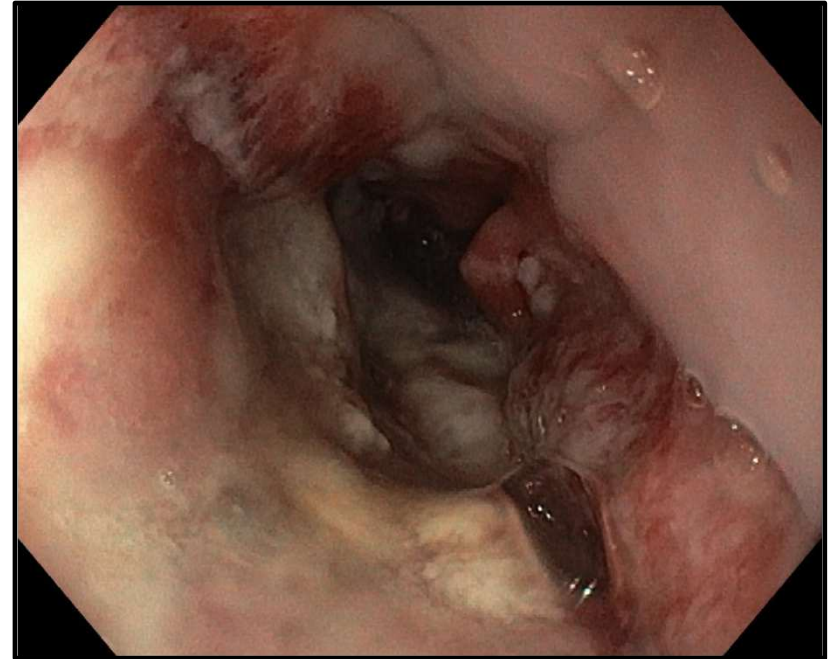
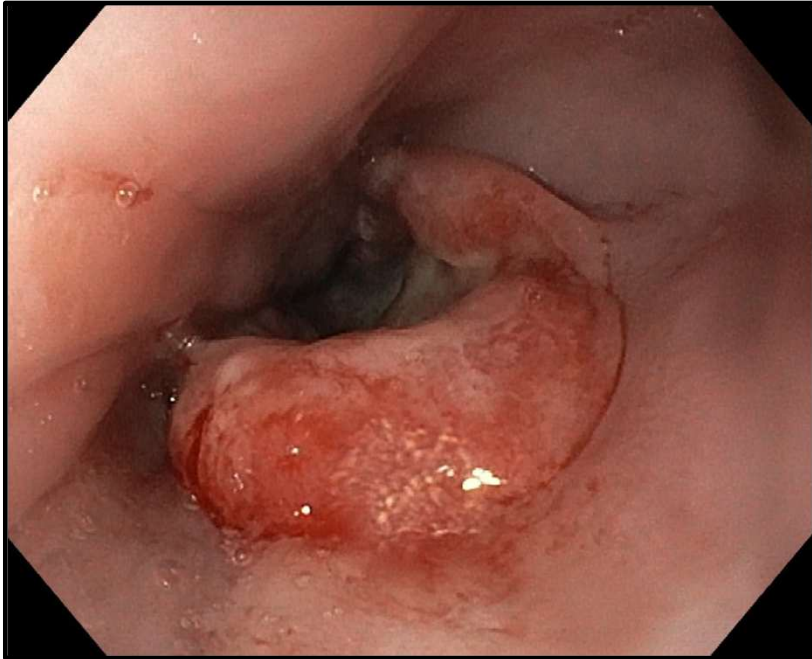
- Impact de l'échoendoscopie dans 28% des cas
  - Changement du champ d'irradiation dans 22.6% des cas
- Impact sur la résection ganglionnaire: 18% des cas
- Changement stratégie palliative vers stratégie potentiellement curative: 1.8% des cas

## Take home message

- L'échoendoscopie +/- FNA/B a une valeur ajoutée par rapport au PET-CT-scan
- Le staging doit être multimodal
- Maladie métastatique: ne pas effectuer d'échoendoscopie
- Sténose tumorale (env. 30% des cas) – dilatation pour permettre un staging complet?
- Rôle de l'élastométrie / du produit de contraste: à définir

M. J. V. 1963

M. V. 1963

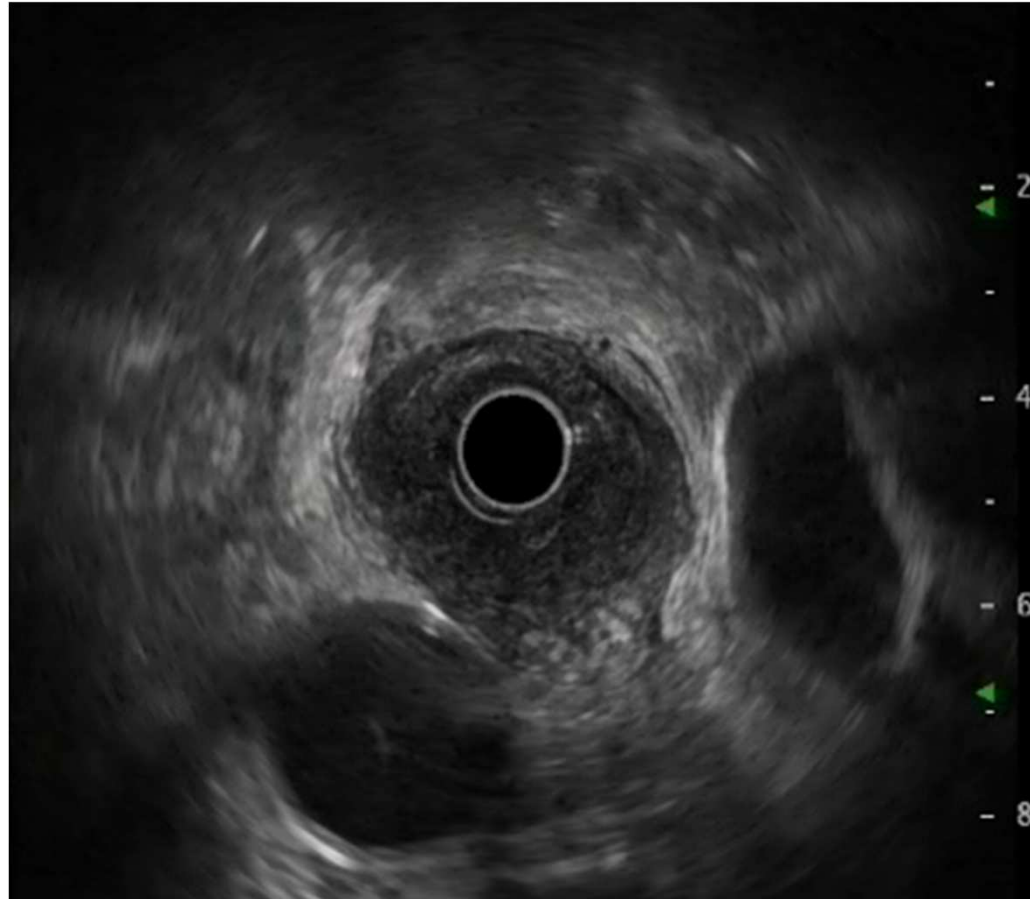




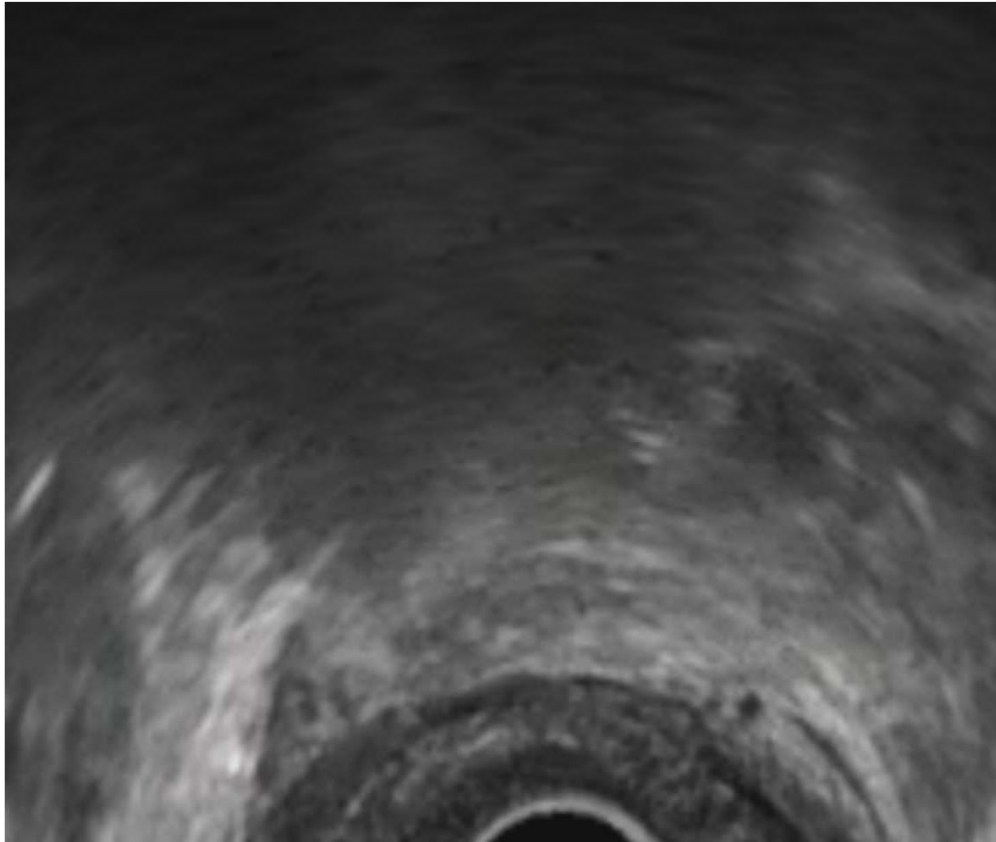
M. V. 1963



M. V. 1963

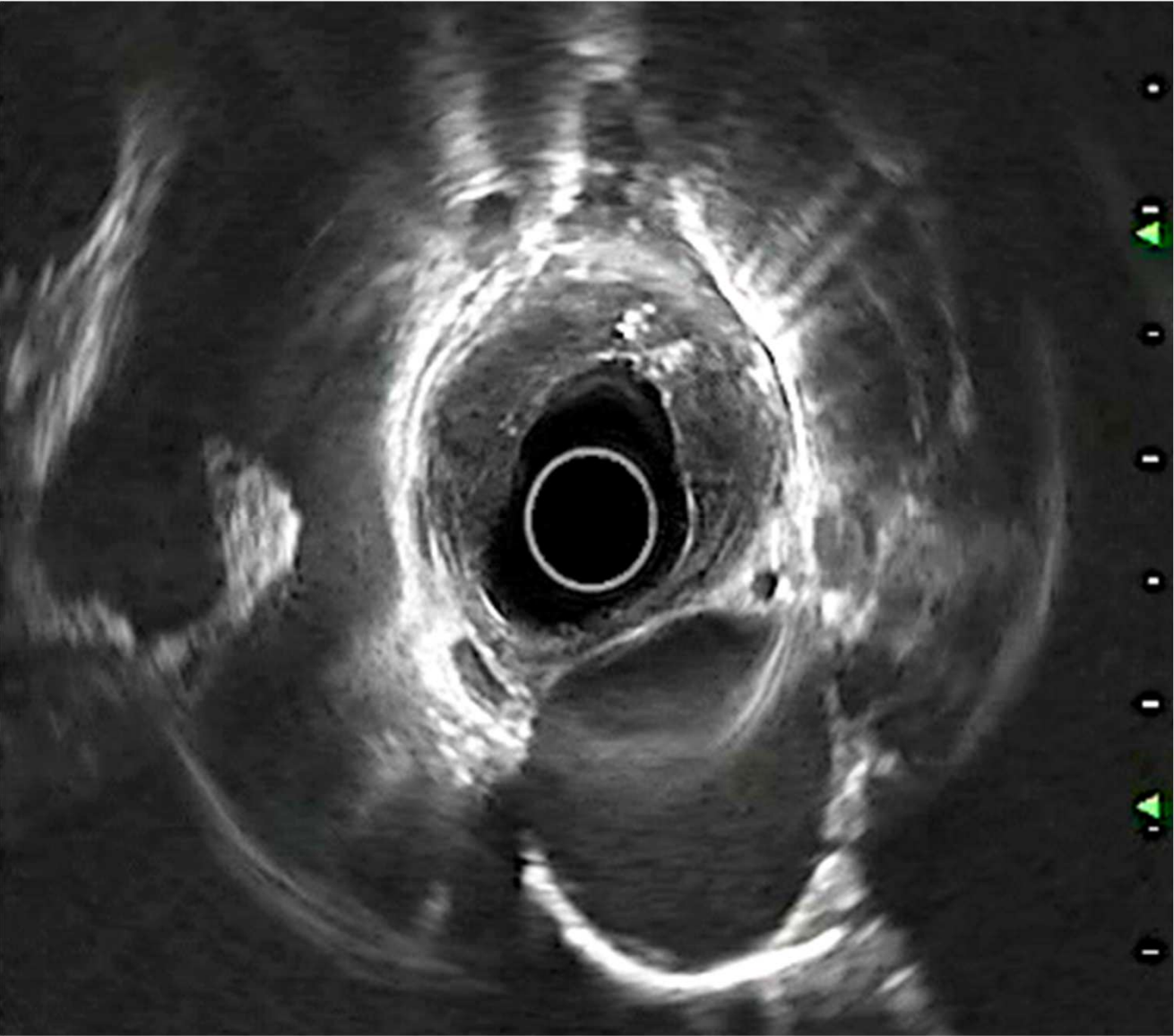


M. V. 1963

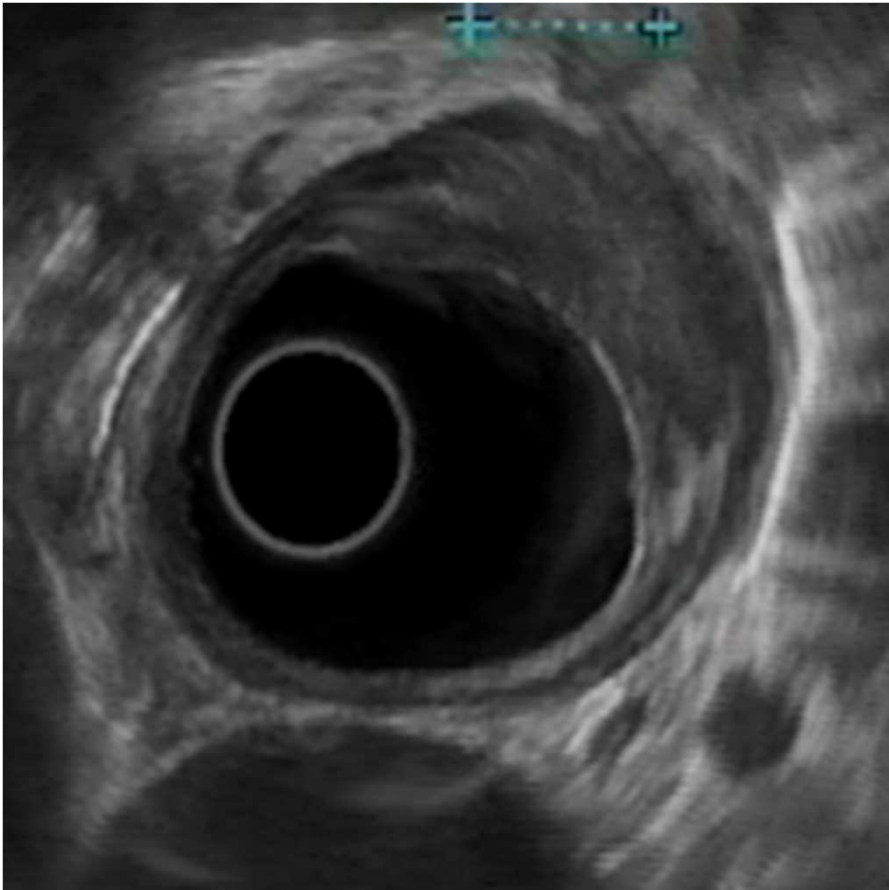


Mme A. C. 1953

Mme A. C. 1953



Mme A. C. 1953



**Merci pour votre attention!**